



CNY2000

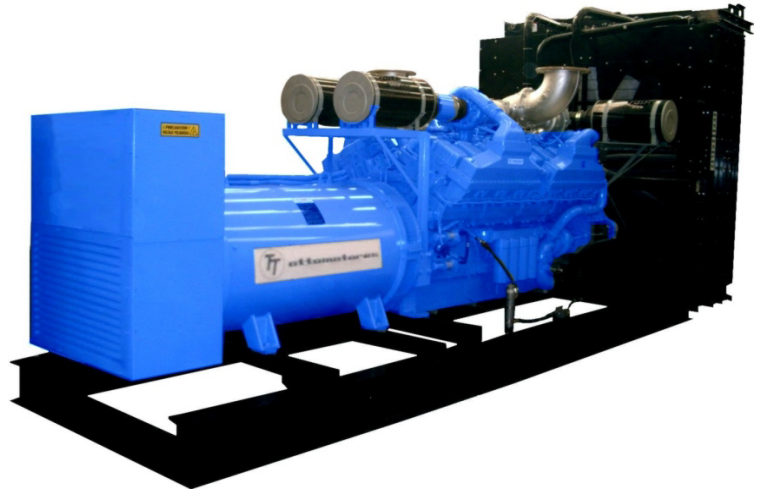
MOTORES CUMMINS

Calificación Definición

Potencia standby - Modelo CNY2000

Estos valores son aplicables para suministro de potencia eléctrica prime (a carga variable) en caso de una falla de energía.

No se permite sobrecarga sobre estos valores.



Datos técnicos	
Modelo del motor:	QSK60G6
Modelo del alternador:	PI734F
Número de cilindros:	16 Cylinder Vee
Diámetro / Carrera: en (mm)	6.25x7.48 (159x190)
Relación de Compresión	14.5:1
Aspiración:	Turbo y baja temp posenfriamiento
Frecuencia:	60 Hz
Velocidad del motor:	1800 rpm
Potencia bruta del motor: BHP (kWm)	2922 (2180)
BMEP: psi (kPa)	351 (2420)
Velocidad del pistón: m / min (m / s)	2243 (11.4)
Consumo de combustible: l / h - 100% de carga	521
Calor expulsado en el sistema de escape:	
BTU / min (kWm)	90340 (1590)
Eliminación de calor a sobrecubierta del motor:	
BTU / min (kWm)	35150 (620)
Temperatura de escape: ° F (° C)	890 (475)
Radiador de enfriamiento de flujo de aire:	
m3/seg - FPM	call factory
Gases de escape de flujo: cfm (l / s)	15500 (7320)

Potencias				
Frecuencia	Modelos	Voltaje	kVA	kWe
60 Hz	CNY2000	440-220V	2500	2000

Nota: Condiciones normales de referencia de 25 ° C (77 ° F) de temperatura del aire de entrada. Todos los datos de rendimiento de motores basados en el adobe menciona calificaciones continua máxima.

Los datos de consumo de combustible a plena carga con diesel de un peso específico de 0,85.

Dimensiones y pesos				
Longitud: cm	Ancho: cm	Altura: cm	Seco: kg	Húmedo: kg
600	249	321	13000	13889

Inyen, S.A. de C.V.
carlos.vargas@inyen.com.mx
ventas@inyen.com.mx
ventas3@inyen.com.mx